

Nachhaltigkeitsbericht 2024

Nachhaltig in unsere Zukunft

Inhalt

Vorwort der Geschäftsführung	5
Stadtwerke auf einen Blick (Was wir machen)	6
Beschreibung der Geschäftsfelder	7
Kennzahlen zu Geschäftsfeldern in Tabelle	12
Übersichtskarte	13
Unternehmensgrundsätze & Unternehmensführung	14
Beschreibung der Interessengruppen (Kunden, Mitarbeiter, Partner, Nachhaltigkeit/Umwelt)	15
Risikomanagement	16
Einordnung in Klimaplan 2030	17
Nachhaltigkeitsziele/Strategie	18
Warum Energiewende?	19
CO2-Bilanz	20
Ziel Klimaneutralität bis 2038	22
Versorgungssicherheit	23
Naturstrom	24
Stromnetz	25
Gasnetz	25
Wasserversorgung	26

Inhalt

Klimaangepasste Entwicklung der Energie- und Wasserversorgung	28
E-Mobility	30
Photovoltaik	31
Digitalisierung	32
LoRaWan	33
ems.spot	34
Verantwortung als Arbeitgeber	35
Aus- und Weiterbildung	39
Chancengerechtigkeit/Vielfalt	40
Vergütungssystem	41
Gesundheitsschutz/Arbeitssicherheit	42
Compliance	43
Soziale Verantwortung	45
Sponsoring/Spenden	46
Schwimmbäder	47
Projekt Trinkwasserspender	49
Impressum	50

Vorwort der Geschäftsführung

Zuhause an der Ems – unser Engagement für eine nachhaltige Stadt und Region

Liebe Leser,

das Thema Nachhaltigkeit ist in der heutigen Zeit in aller Munde. Immer mehr etabliert sich in unserem Bewusstsein der Gedanke, dass wir unseren Lebensraum schützen und nachhaltig mit unseren Ressourcen umgehen müssen. Eine wichtige Rolle spielt dabei auch die Energieversorgung und damit die Verantwortung der Stadtwerke Emsdetten, ihren Beitrag zum Thema Energiewende zu leisten. Wir sehen es als unseren Auftrag an, mit Projekten und unseren Handlungen eine zukunftsfähige Energieversorgung sicherzustellen, sodass sich auch die kommenden Generationen in Emsdetten und der Region wohlfühlen und für ihr Leben die nötige Energie zur Verfügung haben. Diese Aufgabe der Zukunft nehmen wir gerne an!

Natürlich nachhaltig: Naturstrom seit 2008

Bereits im Jahr 2008 haben wir uns als zukunftsorientiertes Unternehmen dazu entschlossen, ein Zeichen zu setzen



Vorwort der Geschäftsführung

Zuhause an der Ems – unser Engagement für eine nachhaltige Stadt und Region

und einen aktiven Beitrag zum Umweltschutz zu leisten: Als eines der ersten Stadtwerke bundesweit liefern wir seitdem ausschließlich Strom aus erneuerbaren Energien an unsere Privatkunden. Mit dieser Vorreiterrolle haben wir es seit 2008 geschafft, jährlich CO₂ einzusparen. Aktuell sind es etwa 24.000 Tonnen CO₂.

Die Fortbewegung der Zukunft: Elektromobilität

Ein zentraler Baustein für den Erfolg der Elektromobilität ist eine flächendeckende Ladeinfrastruktur. Um den rund 1784 angemeldeten Elektroautos in Emsdetten derzeit Möglichkeiten zum Aufladen zu geben, haben wir in den letzten Jahren an vier Standorten Ladesäulen errichtet. An den Ladepunkten kann ebenfalls ausschließlich mit Naturstrom geladen werden.

Kulturelles Engagement: Für Emsdetten und Umgebung

Kein anderer Energieversorger ist mit Emsdetten so verbunden wie wir. Das soziale Miteinander in der Region liegt uns sehr am Herzen. Als kommunales Unternehmen

übernehmen wir deshalb Verantwortung für die Menschen in und um Emsdetten. Diese Verantwortung geht weit über die zuverlässige Versorgung der Einwohner mit Strom, Gas und Wasser hinaus. Aus diesem Grund unterstützen wir seit Jahren soziale Einrichtungen, Vereine, Veranstaltungen und Projekte ebenso wie gemeinnützige Verbände oder Institutionen.

Ich wünsche Ihnen viel Freude beim Lesen.

Herzlichst Ihr



Jürgen B. Schmidt

Geschäftsführer der Stadtwerke Emsdetten GmbH

Stadtwerke auf einen Blick (Was wir machen)

Beschreibung der Geschäftsfelder

Zu unseren zentralen Aufgaben gehört die sichere und zuverlässige Versorgung der Stadt Emsdetten sowie der Region mit Strom, Erdgas und Trinkwasser. Wir beliefern ca. 37.000 Einwohner in Emsdetten mit Strom, Erdgas und Wasser. Zudem versorgen wir die umliegenden Gemeinden Saerbeck, Schöppingen, Horstmar, Metelen und Laer mit Wasser und teilweise mit Energie. Als Betreiber des Waldbades sorgen wir für Freizeitpaß und Erholung. Mit unserer Tochtergesellschaft TKRZ Stadtwerke GmbH bringen wir Ihnen die moderne Glasfasertechnologie nach Hause. So sichern wir Standortvorteile in der Region, denn Privatkunden, Gewerbetreibende und Unternehmen profitieren dadurch von einem der modernsten Datennetze. Mit unserem Parkhaus in der Wilhelmstraße leisten wir einen weiteren aktiven Beitrag zur Verbesserung der Infrastruktur.



Stadtwerke auf einen Blick (Was wir machen)

Beschreibung der Geschäftsfelder



Energieversorgung Strom

Seit der Umstellung des gesamten Stromangebots für unsere Tarfkunden auf 100 % Strom aus regenerativer Erzeugung im Jahr 2008 konnten wir seitdem jährlich beachtliche Summen an CO₂ einsparen. Aktuell sprechen wir etwa von 24.000 Tonnen. Gut für die Natur und gut für Emsdetten.

Stadtwerke auf einen Blick (Was wir machen)

Beschreibung der Geschäftsfelder



Energieversorgung

Erdgas

Ob zum Heizen, Kochen oder für Warmwasser. Erdgas ist ein Energieträger – der sofort verfügbar und kostengünstig ist. Die Vorteile von Erdgas sind vielfältig: Hohe Nutzungseffizienz, wettbewerbsfähiger Preis, hohe Versorgungssicherheit. Im Zuge der bundesweit angestrebten Wärmewende sollen bis 2045 alle Heizungsanlagen in Wohngebäuden mit mindestens 65% Erneuerbaren Energien betrieben werden.

Die Stadtwerke Emsdetten unterstützen dieses Ziel, kommen aber gleichzeitig der Verpflichtung in der Daseinsvorsorge nach und werden den Kunden so lange wie notwendig und gewünscht Erdgas liefern.



Stadtwerke auf einen Blick (Was wir machen)

Beschreibung der Geschäftsfelder



Energieversorgung Wasser

Wasser aus der Region! Unser Ziel ist es, natürliches Trinkwasser zu liefern. Die Einhaltung aller Normen, Richtlinien und Werte hat bei uns höchste Priorität. So kontrollieren wir die Qualität unseres Trinkwassers kontinuierlich und mit größter Sorgfalt.

Stadtwerke auf einen Blick (Was wir machen)

Beschreibung der Geschäftsfelder



Schwimmbäder

Das Waldbad in Emsdetten zwischen Mühlenbach und Stadtpark ist mit dem neuen Hallenbad und traditionellen Waldfreibad Anlaufpunkt für Freizeit, Sport und Spaß. Die Schwimmerbecken laden zu ausgiebigen Schwimmeinheiten ein, die Kids-Bereiche im Hallen- und Freibad lassen Kinderherzen höher schlagen. Die Rutsche und die Sprungtürme sorgen bei Jung und Alt für Spaß und Abwechslung. Auch das Kursbecken im neuen Hallenbad bietet sportlich ambitionierten Badegästen vielfältige Möglichkeiten.

Stadtwerke auf einen Blick (Was wir machen)

Beschreibung der Geschäftsfelder



Telekommunikation

Die Stadtwerke Emsdetten bauen in Emsdetten ein Glasfasernetz aus. Ende 2014 betrug die Netzlänge schon circa 279,1 km. Das Tochterunternehmen, die TKRZ betreibt dieses Netz und ist zu 100 % eine Tochter der Stadtwerke Emsdetten und verfügt über mehr als 20 Jahre Erfahrung als IT-Dienstleister – u. a. in Bezug auf zeitgemäßes Internet sowie alle Services rund um ihre eigens betriebenen Rechenzentren. Vor allem im Bereich der Glasfaseranbindung stehen die Stadtwerke Emsdetten der TKRZ auch als starker Kooperationspartner bei der Bereitstellung von Anbindungen zur Seite.

Stadtwerke auf einen Blick (Was wir machen)

Kennzahlen auf einen Blick



Stromversorgung

Stromabgabe	173.140 MWh
Stromzähler	19.300



Wasserversorgung

Wasserabgabe	3.341 m³
Wasserzähler	18.805



Gasversorgung

Gasabgabe	375.212 MWh
Gaszähler	9.447



Bäderbetrieb

Besucher	154.416
----------	---------

Stadtwerke auf einen Blick (Was wir machen)

Übersichtskarte



Unternehmensgrundsätze & Unternehmensführung

Grundlagen

Wir sind davon überzeugt, mit unseren definierten Unternehmensgrundsätzen langfristig einen **Mehrwert für die Region** zu schaffen.

Als Grundlage unserer Arbeit konzentrieren wir uns daher auf diese **fünf Grundsätze**:

1. Wir erreichen unsere Ziele gemeinsam, indem wir diese klar definieren und darauf hinarbeiten.
2. Wir optimieren uns ständig, indem wir Fehler erkennen, kommunizieren und Lösungen schaffen.
3. Wir kennen unsere Kompetenzen, nutzen unser Wissen für die Zielerreichung und übernehmen dafür Verantwortung.
4. Wir „steuern“ zum Unternehmensergebnis bei, indem wir wirtschaftlich handeln und jeder seinen Beitrag dafür leistet.
5. Wir denken bei unserem Handeln und Planen auch an die Auswirkungen für Morgen, indem wir nachhaltig agieren.

Zudem **ergänzen** diese Führungsqualitäten unsere Grundsätze, indem wir Vorbild sind und:

- Zielgerecht führen, indem wir Ziele definieren, kommunizieren und die Zielerreichung überprüfen.
- Strukturiert führen, indem wir Verantwortung zuordnen, Kompetenzen geben und bereit sind Verantwortung abzugeben.
- Vertrauen in die eigenen Mitarbeitenden setzen, indem wir aktiv fordern und fördern.
- Kooperativ führen, indem wir unseren Mitarbeitenden auf Augenhöhe begegnen, Anregungen aufnehmen und zielgerichtet über das WIE diskutieren.
- Mitarbeitende motivieren, indem wir Ihnen die Möglichkeit geben sich aktiv einzubringen und verteilen Lob und Kritik wertschätzend.

Unternehmensgrundsätze & Unternehmensführung

Beschreibung der Interessengruppen (Kunden, Mitarbeiter, Partner, Nachhaltigkeit/Umwelt)

Kein anderer Energieversorger ist mit Emsdetten so verbunden wie wir. Wir sind zu 100 % Eigentum der Stadt Emsdetten und übernehmen damit auch Verantwortung für die Bürger. Das bringt viele Vorteile mit sich: Unsere Wertschöpfung bleibt in Emsdetten, wir schaffen und erhalten hier Arbeits- und Ausbildungsplätze. Aufträge werden vornehmlich an Unternehmen und Dienstleister in Emsdetten und der Region vergeben. Unser wirtschaftliches Handeln fördert den Wohlstand und die Lebensqualität aller Bürger in Emsdetten und in der Region. Daran arbeiten wir jeden Tag.

- Wir versorgen die Einwohner und die Region mit Energie und Wasser.
- Wir schaffen und erhalten Infrastruktur.
- Wir sichern die Zukunft, in dem wir die Ressourcen sorgsam und nachhaltig behandeln.

- Wir gewährleisten Wertschöpfung vor Ort (Arbeitsplätze, Ausbildung, Steuern, Gewinnabführung) indem wir mit lokalen Marktpartnern kooperieren.
- Wir bieten ein attraktives Preis-Leistungsverhältnis und achten auf Wirtschaftlichkeit und überprüfen regelmäßig unser umweltgerechtes Agieren/Handeln in allen Bereichen und bei allen Herausforderungen.



Unternehmensgrundsätze & Unternehmensführung

Risikomanagement



Für den unternehmerischen Erfolg der Stadtwerke Emsdetten ist der vorausschauende und verantwortungsvolle Umgang mit Risiken sowie das frühzeitige Erkennen und Ergreifen von Chancen sehr wichtige Grundlagen. Die Unternehmensführung betrachtet regelmäßig gemeinsam mit den Fachbereichen die Gesamtheit aller organisatorischen Maßnahmen und Regelungen zur Gewährleistung eines bewussten Umgangs mit Risiken, unter Berücksichtigung der verabschiedeten Risikostrategien.

Ausführliche Informationen zum Risikomanagement finden Sie in unserem Geschäftsbericht. Dieser steht auf unserer Web-site unter www.stadtwerke-emsdetten.de/ihre-stadtwerke/zuhause-an-der-ems.

Unternehmensgrundsätze & Unternehmensführung

Einordnung in Klimaplan 2030

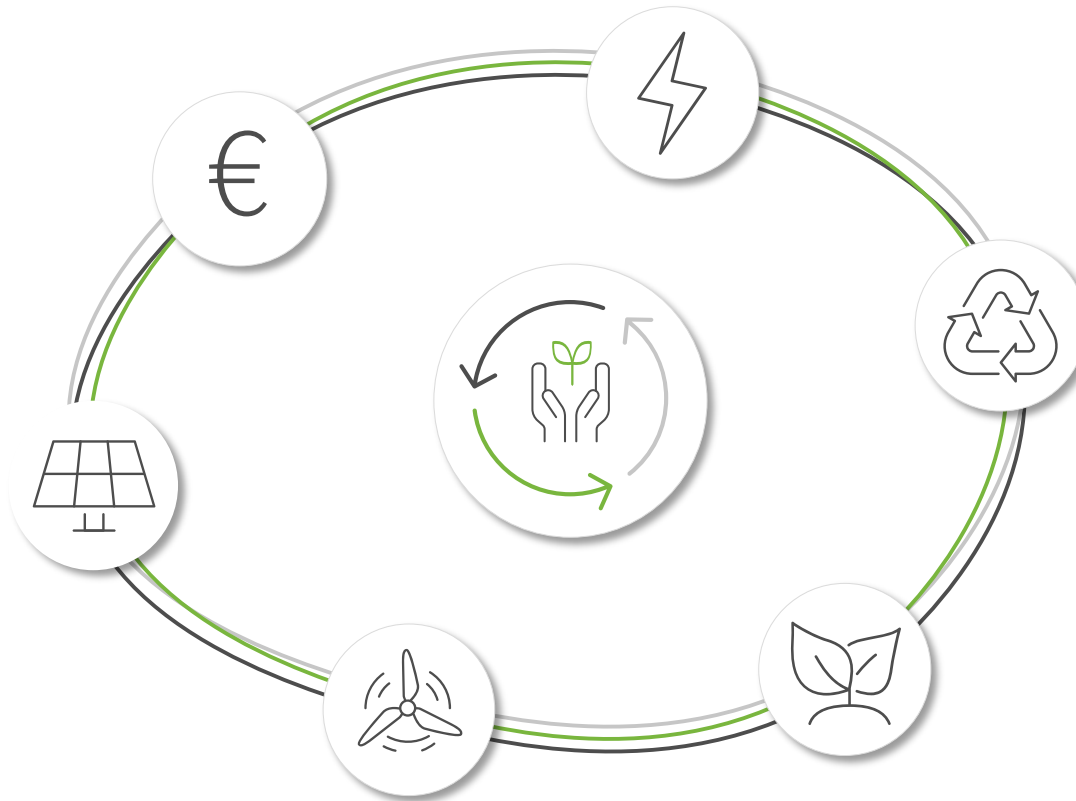
Die Agenda 2030 für eine nachhaltige Entwicklung wurde im Jahr 2015 von den Vereinten Nationen verabschiedet. Sie bezieht sich im Wesentlichen auf 17 Ziele für eine nachhaltige Entwicklung (Sustainable Development Goals, SDGs). Die SDGs gelten sowohl für Industrie-, als auch für Entwicklungs- und Schwellenländer. Mit ihnen wird eine nachhaltige Entwicklung im Sinne einer dauerhaft

tragfähigen Entwicklung betrachtet, die auf alle relevanten Dimensionen (Ökonomie, Ökologie und Soziales) und Ebenen (national, regional und lokal) ausgerichtet ist. Die Stadtwerke Emsdetten orientieren sich an den 17 Zielen für eine nachhaltige Entwicklung der Vereinten Nationen und haben diese spezifisch auf die Geschäftstätigkeit des Unternehmens ausgerichtet.



Im Rahmen der internen Analyse sind diese mit den einzelnen Unternehmensbereichen festgelegt worden, sodass sichergestellt ist, dass die Zielsetzungen der Agenda 2030 in die strategische Ausrichtung der Stadtwerke Emsdetten einfließen und gleichzeitig ein aktiver Beitrag zu den globalen SDG geleistet wird.

Nachhaltigkeitsziele/Strategie



Als kommunales Unternehmen haben wir uns hohe Standards gesetzt, um soziale und ökologische Ziele zum **Wohlergehen der heutigen und zukünftigen Generationen**

zu erreichen. Auch für die kommenden Jahre verfolgen wir einen Fahrplan, um unsere **Nachhaltigkeitsstrategien** stetig zu verbessern und die hohe Lebensqualität zu halten.

Nachhaltigkeitsziele/Strategie

Warum Energiewende?



Die gegenwärtige Energieerzeugung in Deutschland hat in Sachen Nachhaltigkeit deutliches Potenzial nach oben. Fossile Rohstoffe wie Kohle, Öl oder Gas stehen nicht unbegrenzt zur Verfügung. Neben dem wichtigen Aspekt

des Klimaschutzes, benötigt unsere komplexe Wirtschaft zukünftig Energieträger, wie Wind, Sonne, Erdwärme oder Wasserkraft, um weiterhin am Markt Bestand zu haben und Arbeitsplätze zu sichern und zu schaffen.

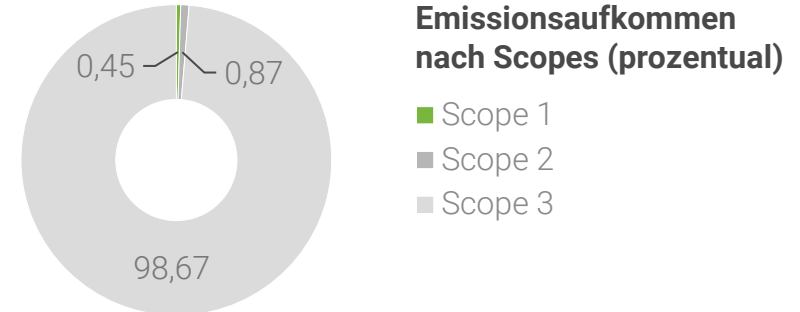
Nachhaltigkeitsziele/Strategie

CO₂- Bilanz

Die Stadtwerke Emsdetten GmbH und die Tochtergesellschaft TKRZ Stadtwerke GmbH haben für das Jahr 2024 wieder eine CO₂-Bilanz erstellt, um die größten Emittenten von Treibhausgasen innerhalb des Unternehmens zu ermitteln und um Strategien und Maßnahmen für eine Verringerung der Emissionen ableiten zu können. In diesem Jahr wurden erstmalig auch die Emissionen für die Nutzung der verkauften Güter berücksichtigt.

Die CO₂-Bilanz wurde nach dem Greenhouse-Gas-Protocol (ISO 14064) erstellt. Hierbei handelt es sich um einen international anerkannten Standard zur Erfassung, Quantifizierung und Verwaltung von Treibhausgasemissionen. Die Emissionen werden in drei verschiedene Scopes unterteilt, je nach Quelle und Ursache der Emissionen: Scope 1 umfasst direkte Emissionen aus fossilen Brennstoffen und Kühltgasen, Scope 2 den Strombezug und Scope 3 indirekte Emissionen wie Fuhrpark, Pendlerstrecken und Vorlieferketten. Insgesamt wurden durch den Konzern Stadtwerke Emsdetten im Jahr 2024 Emissionen in Höhe von 162.234

Tonnen CO₂ -äquivalenten (tCO₂e) verursacht. Davon entfielen 736 tCO₂e auf Scope 1, 1.415 tCO₂e auf Scope 2 und 160.082 tCO₂e auf Scope 3. Durch den Bezug von Ökostrom für die eigenen Anlagen und Liegenschaften sind die Emissionen in Scope 2 vergleichsweise gering. Die prozentuale Verteilung der Emissionen auf die einzelnen Scopes zeigt das nachfolgende Diagramm.



Innerhalb des Konzerns verteilt sich der Ausstoß von Treibhausgasen mit 162.106 t_{CO₂E} auf die Stadtwerke Emsdetten GmbH und mit 128 t_{CO₂E} auf die TKRZ Stadtwerke GmbH.

Nachhaltigkeitsziele/Strategie

CO₂- Bilanz

Die Aufteilung der Emissionen in die jeweiligen Verbrauchsgruppen zeigt die Tabelle:

Verbrauchsgruppe	Scope 1 in t _{CO2E}	Scope 2 in t _{CO2E}	Scope 3 in t _{CO2E}	Summe in t _{CO2E}
Liegenschaften und technische Anlagen	645,03	0,00	18.688,73	19.333,76
Fuhrpark	73,85	0,00	17,55	91,40
Emissionen aus Transport-Distributionsverlusten	0,00	1.414,94	0,00	1.414,94
Eingekaufte Güter und Dienstleistungen	0,00	0,00	5,70	5,70
Dienstreisen	0,00	0,00	7,40	7,40
Pendlerverkehr & Homeoffice	0,00	0,00	20,49	20,49
Müll- & Abwasserentsorgung	0,00	0,00	36,28	36,28
Nutzung der verkauften Güter	0,00	0,00	141.195,96	141.195,96
Beteiligung der TKRZ Stadtwerke GmbH	17,23	0,00	110,37	127,60

Die meisten Emissionen entfallen auf den Energieträger Erdgas mit 84.612,24 tCO₂e. Der Stromverbrauch verursacht einen Ausstoß von 76.660,34 tCO₂e. Durch den Verbrauch von Diesel und Benzin im Fuhrpark und

Aggregaten werden Emissionen in Höhe von 143,00 tCO₂e erzeugt. Den sonstigen Energieträgern können 817,95 tCO₂e zugeordnet werden.

Nachhaltigkeitsziele/Strategie

Ziel Klimaneutralität bis 2038



Die Stadtwerke Emsdetten möchte eine Vorbildfunktion und Vorreiterrolle auf dem Weg zur Klimaneutralität in der Energieversorgung einnehmen, um so seinen Beitrag zur Erreichung der nationalen und internationalen Klimaschutzziele zu leisten. Hierfür arbeiten die Stadtwerke Emsdetten gemeinsam mit der Stadtverwaltung, dem Abwasserwerk und der Tochtergesellschaft TKRZ im Projekt Klimaneutraler Konzern 2038. Damit wird in den einzelnen Organisationen die strategische Neu-ausrichtung in diesem Kontext weiter vorangetrieben und das Ziel der Treibhausgasneutralität stringent verfolgt und erreicht.

Die veränderte Situation auf dem Energiemarkt seit Beginn des Angriffs Russlands auf die Ukraine, die drohende Energiemangellage im Herbst 2022 und Winter 2022/2023

sowie die generellen Klimaschutzaktivitäten der Stadtwerke Emsdetten erfordern, dass zukünftig der Einsatz von fossilen Brennstoffen reduziert und eine Verringerung von Treibhausgasemissionen bei den Stadtwerken Emsdetten erreicht werden soll. Die Stadtwerke Emsdetten werden durch die derzeitige Situation auf dem Energiemarkt, aber auch aufgrund der zukünftigen Anforderungen im Rating von Banken und Kreditinstituten auf veränderten Rahmenbedingungen treffen. Aufgrund dieser Faktoren werden wir in den nächsten Jahren die notwendigen Veränderungen zielgerichtet begleiten und herbeiführen.

Nachhaltigkeitsziele/Strategie

Versorgungssicherheit



Die Stadtwerke Emsdetten sind ein **starker Partner** und Triebfeder für die **regionale Wirtschaft**. Zu unseren zentralen Aufgaben gehören die **sichere und zuverlässige Versorgung** der Stadt Emsdetten sowie der Region.

Nachhaltigkeitsziele/Strategie

Versorgungssicherheit



Naturstrom

Eine saubere Sache – 100 % Naturstrom für alle!

Als regionaler Energieversorger stehen wir für eine effiziente und konsequente Realisierung der Energiewende in unserer Region. Wir reden aber nicht nur darüber, wir setzen diese auch um. Schon im Jahr 2008 – weit bevor die Bundesregierung den Atomausstieg und die Energiewende beschloss – wurde das gesamte Stromangebot für unsere Tarifikunden auf 100 % Strom aus regenerativer Erzeugung umgestellt. Das war ein wesentlicher Beitrag zum aktiven Umweltschutz. Und einer, der sich sehen lassen kann: Wir sparen durch den Naturstrom jährlich tonnenweise CO₂ ein. Im Jahr 2024 waren es rund 24.000 Tonnen. Gut für die Natur und gut für Emsdetten sowie die Region.

Aber wir gehen noch einen Schritt weiter: Bereits an drei Standorten in Emsdetten haben wir Photovoltaikanlagen errichtet. Über unsere Teilnahme am Projekt „Energieland 2050“ treiben wir das Ziel voran, im Kreis Steinfurt bis 2050

Nachhaltigkeitsziele/Strategie

Versorgungssicherheit

nahezu ohne die Freisetzung von Treibhausgasen auszukommen und unseren Strombedarf vollständig durch Erneuerbare Energien zu decken.

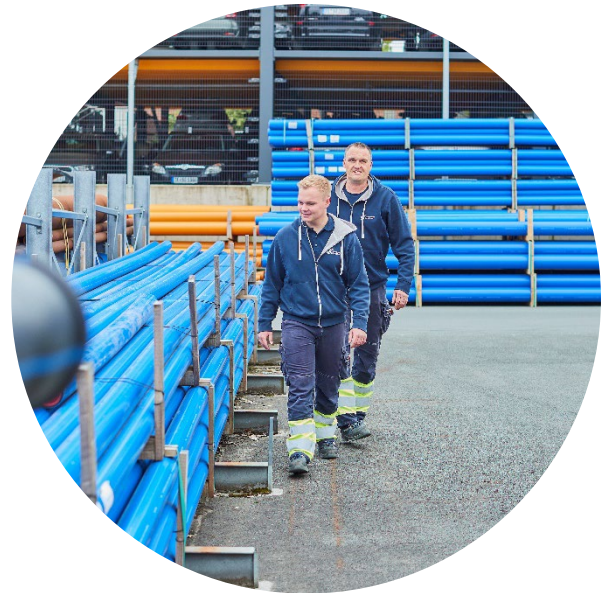
Stromnetz

Die Stadtwerke Emsdetten GmbH betreibt das örtliche Verteilungsnetz der Elektrizitätsversorgung im Gebiet der Kommune Emsdetten. Das Netz liegt in der Regelzone von Amprion. Zum vorgelagerten Hochspannungsnetz bestehen zwei Anschlusspunkte. Die versorgten Spannungsebenen umfassen die Mittelspannung, die Umspannung von der Mittel- zur Niederspannung sowie die Niederspannung.

Gasnetz

Der Netzbetreiber Stadtwerke Emsdetten GmbH betreibt das örtliche Gasverteilnetz im Gebiet der Kommune Emsdetten. Das Netz liegt im Marktgebiet Net Connect Germany GmbH & Co. KG H-Gas.

Das Gas wird am Netzkopplungspunkt Emsdetten Industriegebiet Süd/Im Holtkamp bezogen und von dort auf das Hoch- und Niederdrucknetz verteilt. Ebenso findet diese Verteilung am Netzkopplungspunkt Emsdetten Moorbrückenstraße statt. Von dort wird auf das Hoch-, Mittel- und Niederdrucknetz verteilt.



Nachhaltigkeitsziele/Strategie

Versorgungssicherheit

Dabei sind die Stationen Emsdetten Industriegebiet Süd/ Im Holtkamp und Emsdetten Moorbrückenstraße durch ein Hochdrucknetz verbunden. An dem Netzkopplungspunkt im Ortsteil Sinnigen wird ebenfalls Gas bezogen und von dort auf ein Mitteldrucknetz verteilt.



Wasserversorgung

In Deutschland gibt es ausgiebige Wasservorkommen für die Aufbereitung von Trinkwasser. Wir in Emsdetten gewinnen unser Trinkwasser ausschließlich aus Grundwasser – und müssen es aufgrund seiner hervorragenden natürlichen Qualität chemisch nicht behandeln. Schon seit den 30er Jahren des 20. Jahrhunderts gewinnen wir das Trinkwasser in unseren Wasserwerken am Grevenener Damm und in Ortheide sowie im Wassergewinnungsgebiet Veltruper Feld aus der Ur-Emsrinne – und versorgen unsere Kunden damit. An unser bestens ausgebautes, modernes Rohrleitungssystem sind neben Emsdetten auch die Gemeinden Metelen, Schöppingen, Laer, Saerbeck und die Stadt Horstmar angeschlossen. Dennoch sind auf dem Weg von der Förderung bis zum Hausanschluss viele Schritte notwendig, um die Versorgung mit gesundem, frischem Trinkwasser sicherzustellen. Die Einhaltung aller Normen, Richtlinien und Werte hat bei uns höchste Priorität. So kontrollieren wir die Qualität unseres Trinkwassers kontinuierlich und mit hohem Aufwand:

Nachhaltigkeitsziele/Strategie

Versorgungssicherheit

Das Trinkwasser wird im Hygiene-Institut Münster auf mehr als 50 verschiedene chemische Stoffe sowie mikrobiologisch untersucht. In unserem eigenen Analyse-raum führen wir darüber hinaus ständig zusätzliche Untersuchungen durch.



Nachhaltigkeitsziele/Strategie

Versorgungssicherheit



Klimaangepasste Entwicklung der Energie- und Wasserversorgung

Der Einfluss des Energiesektors auf das Klima ist groß: Fossile Energien, wie Kohlekraftwerke setzen Treibhausgase frei und treiben die CO₂-Emissionen nach oben. Auch Atomkraftwerke stellen die Menschheit vor ein bislang ungelöstes Problem der Endlagerung von atomarem Müll. Deshalb beobachten die Stadtwerke Emsdetten gemeinsam mit anderen Versorgern und dem Dachverband VKU die Diskussion rund um die EU-Taxonomie weiterhin sehr intensiv.

Klimafreundliche Energien, zu denen beispielsweise Wind, Sonne und Erdwärme zählen, sind daher unsere Zukunft. Um uns auch vor Ort auf den Klimawandel einzustellen und unsere Versorgungsnetze auf Extremereignisse vorzubereiten, haben wir bereits eine Vielzahl von Maßnahmen getroffen: Sämtliche Stromversorgungsleitungen der Mittel- und Niederspannungsebene sind als Erdkabel verlegt und damit geschützt vor Stürmen und deren Folgen.

Nachhaltigkeitsziele/Strategie

Versorgungssicherheit

95 % aller Umspann- und Trafostationen befinden sich außerhalb von Überflutungsgebieten. Die restlichen 5 % sind vor allem Unterflurstationen, die nur bei einem extremen Unwetterereignis, das seltener als alle 100 Jahre auftritt, betroffen sind.

Durch gezielte Umschaltmaßnahmen und den Einsatz von Notstromaggregaten kann auch im Havariefall die Versorgung aufrechterhalten werden. In diesem Fall würden Teilbereiche des Stromnetzes im Inselbetrieb versorgt werden.

Die Grundwasserpörderung erfolgt breit aufgestellt aus zwei Wasserwerken mit drei Entnahmegebieten. Beide Wasserwerke können sich bei Stromausfall für einen begrenzten Zeitraum autark mit Stromaggregaten selbst versorgen. Es bestehen zwei Notverbünde zu benachbarten Wasserversorgungsgebieten und zwei weitere sind in Planung. In einem Notverbund können sich Wasserversorger im Notfall, gegenseitig mit Wasser beliefern, wenn zum Beispiel keine eigene Wasserentnahme mehr möglich ist oder diese eingeschränkt ist.



Nachhaltigkeitsziele/Strategie

Versorgungssicherheit

E-Mobility

Eine zuverlässige und mit 100 % Naturstrom betriebene, nachhaltige Ladeinfrastruktur in Emsdetten aufzubauen, so lautet das Ziel der Stadtwerke in Kooperation mit der Stadt Emsdetten. Insgesamt fünf Ladepunkte in der Innenstadt ermöglichen es auch Spontankunden das eigene E-Auto zügig wieder aufzuladen. Über die öffentlichen Ladestationen wurden 62.579 kWh Strom abgegeben. Damit konnten unsere Kunden unterm Strich 417.000 km fahren. Neben dem Angebot von öffentlichen Ladesäulen bieten wir auch private Wallboxen und Unterstützung bei der Auswahl des passenden Modells an.



Nachhaltigkeitsziele/Strategie

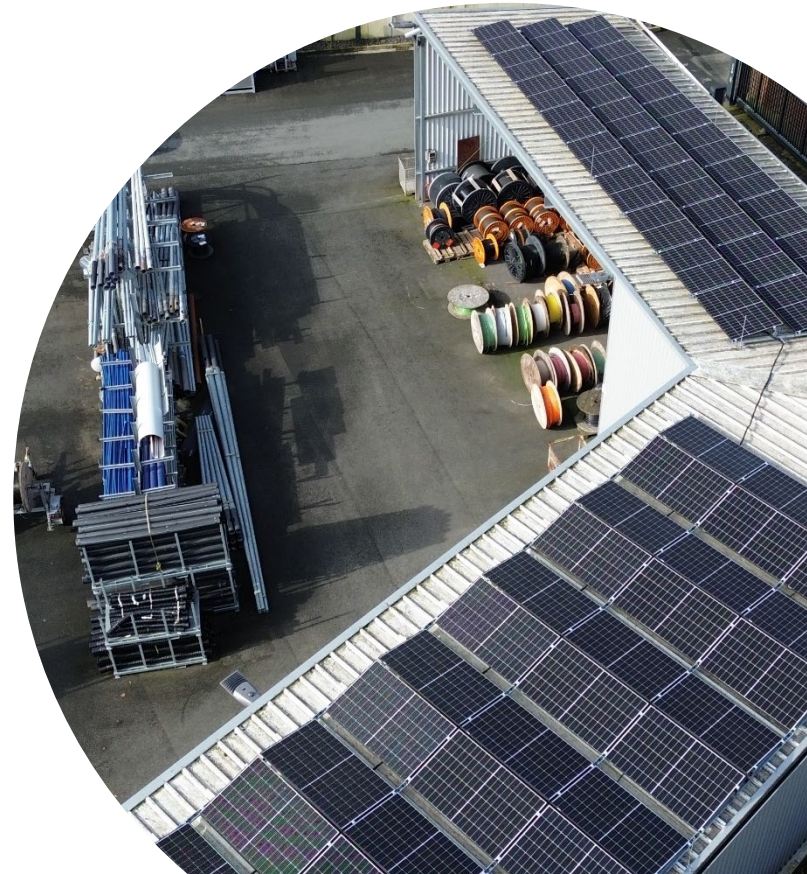
Versorgungssicherheit

Photovoltaik

Am Emsdettener Verteilnetz sind aktuell 2.778 PV-Anlagen mit einer Gesamtleistung von 42.684 kWp angeschlossen. Damit werden rechnerisch ca. 42.000.000 kWh Strom im Jahr erzeugt. Genug um ca. 13.300 Haushalte zu versorgen und 12.720 t CO₂ einzusparen. Die Stadtwerke Emsdetten bieten interessierten Kunden eine ausführliche und individuelle Beratung zum Thema Photovoltaik und verkaufen auch selbst PV-Anlagen. So wurden im Jahr 2024 rund 30 Privatkunden auf dem Weg zur eigenen Anlage begleitet. Dabei wird sowohl die technische Machbarkeit, als auch die Wirtschaftlichkeit betrachtet. In den letzten Jahren geht der Trend zum einfach zu installierenden Balkonkraftwerk, sodass auch Bewohner von Mehrfamilienhäusern von günstigem PV-Strom profitieren können. In Emsdetten sind 827 Balkonkraftwerke gemeldet, die über eine Leistung von 636 kWp verfügen. Die Stadtwerke Emsdetten fördern die Installation durch einen kostenlosen Zählertausch bei neuen Betreibern.

Auch wir selbst betreiben PV-Anlagen: Auf unseren eigenen Gebäuden sind derzeit sechs Anlagen in Betrieb mit einer

Gesamtleistung von 113 kWp. Die jüngste Anlage wurde auf dem Lagergebäude am Standort Moorbrückenstraße errichtet. Der dort erzeugte Strom wird größtenteils selbst verbraucht.



Nachhaltigkeitsziele/Strategie

Digitalisierung



Die voranschreitende **Digitalisierung** prägt zunehmend den **Alltag und die Denkweise** unseres Unternehmens. Dabei liegt der Fokus nicht nur auf der **Effizienzsteigerung** der Arbeitsabläufe intern, sondern auch auf Maßnahmen, die unseren Kunden das Leben **erleichtern** und **lebenswerter** machen.

Nachhaltigkeitsziele/Strategie

Digitalisierung

LoRaWan

Emsdetten – die Smart City der Zukunft

Die Entwicklung hin zu einer smarten Stadt Emsdetten bietet viele Chancen, um das tägliche Leben zu verbessern. Als Gründungsmitglied des Vereins Civitas Connect treiben wir gemeinsam mit unserer Tochter TKRZ Stadtwerke GmbH digitale Technologien voran, um Bürger ein effizienteres, technologisch fortschrittlicheres, ökologischeres und nicht zuletzt ein sozial inklusiveres Leben zu ermöglichen.

Durch die Errichtung eines Long-Range-Wide-Area-Network (LoRaWAN) bestehend aus drei Gateways im Stadtgebiet und der zugehörigen Plattform bieten wir unseren Kunden eine Möglichkeit, weit verteilte Sensoren und Endgeräte des Internet of Things (IoT) zu betreiben. So lassen sich zum Beispiel Umweltdaten, wie Temperatur und Luftqualität, Füllstanddaten, wie von Abfalleimern, oder die Feuchtigkeit der Erde in Blumenkübeln im Stadtgebiet überwachen. Damit ist es möglich die in den weiteren Prozessen benötigten



Nachhaltigkeitsziele/Strategie

Digitalisierung

Ressourcen bedarfsgerecht einzusetzen. So lässt sich zum Beispiel der Wasserbedarf für die Grünpflege senken. Weitere Anwendungsfälle sind in den Bereichen Smart Building oder Smart Logistics möglich. Die Nutzung digitaler Technologien spielt eine entscheidende Rolle bei der Umsetzung dieser Ziele. Beispielsweise können Datenanalysen dazu beitragen, den Energieverbrauch zu überwachen und zu optimieren. Dabei sind die Einhaltung von Datenschutzrichtlinien natürlich wichtige Aspekte, die wir jederzeit berücksichtigen.

ems.spot

Gratis WLAN – einfach und schnell!

Mit unserem WLAN ems.spot surfen alle Bürger sowie Besucher schon seit September 2015 kostenlos mit High-speed an ausgewählten Orten im Emsdettener Stadtgebiet. Dies ermöglicht einen einfachen Zugang zur digitalen Welt und fördert die Vernetzung. Hohe Datenübertragungsraten sorgen für ein Surfgefühl wie zu Hause – und das bei höchster Sicherheit. So lässt sich ganz nebenbei das persönliche Datenvolumen schonen.



Ein Service Ihrer Stadtwerke

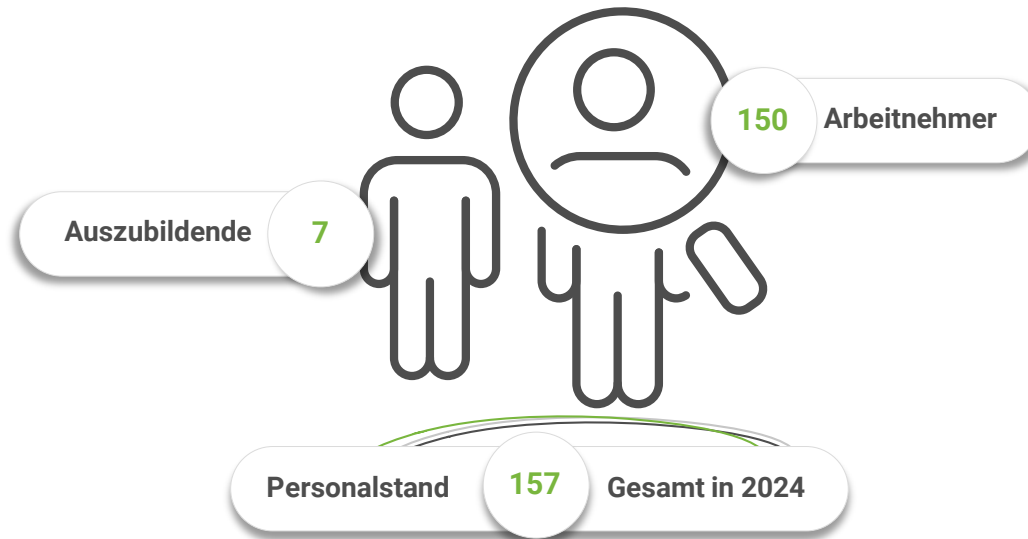
Verantwortung als Arbeitgeber

Wir schaffen Arbeitsplätze!



Verantwortung als Arbeitgeber

Wir schaffen Arbeitsplätze!



Sichere Arbeitsplätze schaffen und junge Menschen ausbilden – auch das ist eine Stärke der Stadtwerke Emsdetten. Wir bieten derzeit 157 Arbeitsplätze. Darin enthalten sind auch unsere 7 Auszubildenden. Denn seit vielen Jahren bilden wir junge Menschen aus und sorgen so für qualifizierte Fachkräfte in der Region.

Und da beginnt die Wertschöpfungskette erst. Schließlich sorgt jeder unserer Arbeitsplätze für weitere Beschäfti-

gungsverhältnisse in der Region. So investieren wir nicht nur in die Zukunft des eigenen Unternehmens, sondern sichern auch viele Stellen bei Dienstleistern, Marktpartnern und Zulieferern. Ein gesunder Kreislauf: Wir vergeben Arbeitsplätze und zahlen Gehälter. Dazu führen wir vor Ort Abgaben und Steuern ab. Und unsere Gewinne sowie die Kaufkraft unserer Mitarbeitenden bleiben in unserem direkten Umfeld.

Verantwortung als Arbeitgeber

Wir schaffen Arbeitsplätze!



Die wichtigste Ressource der Stadtwerke Emsdetten sind unsere Mitarbeitenden. Ihre Qualifikation und Erfahrung, dazu das Engagement und ihre Motivation sind ein zentraler Erfolgsfaktor. Dabei sind Teamarbeit, Kollegialität, ein kooperatives Arbeitsklima sowie der offene Austausch von Informationen und eine flexible Arbeitszeitgestaltung die Basis für eine gute und nachhaltige Zusammenarbeit.

Wir wissen, dass der Unternehmenserfolg der Stadtwerke Emsdetten nicht ohne unsere Belegschaft zustande kommt und honorieren dieses Commitment. Daher profitieren unsere Mitarbeitenden von sozialer Sicherheit und einer anforderungs- und leistungsgerechten Vergütung. Wir bieten umfassende Möglichkeiten zur Fortbildung und Weiterentwicklung. Im Gegenzug erwarten wir eine hohe Leistungsbereitschaft und das Bestreben, ständig dazuzulernen. Unser Ziel ist es, die Qualifikation, Motivation und Zufriedenheit unserer Mitarbeiter zu steigern und somit unseren Erfolg für die Zukunft zu sichern.

Verantwortung als Arbeitgeber

Daten zum 31.12.2024



Personalstand

Arbeitnehmende	150
Auszubildende	7
	157

Durchschnittsalter

aller Mitarbeitende	45
---------------------	-----------

Altersaufbau	männlich	weiblich	Gesamt	Anteil
bis 25 Jahre	12	7	19	11,8 %
26 bis 35 Jahre	16	14	30	19,3 %
36 bis 45 Jahre	22	8	30	19,0 %
46 bis 55 Jahre	15	14	29	18,8 %
ab 56 Jahre	31	18	49	31,2 %
	96	61	157	100 %

Verantwortung als Arbeitgeber

Aus- und Weiterbildung



Unsere Investition für die Zukunft: Mit Aus- und Weiterbildungsangeboten schaffen wir wichtiges Know-how bei allen Mitarbeitenden – die Grundlage für Erfolg und das gemeinsame Weiterkommen! Vor allem unseren Ausbildungsauftrag nehmen wir sehr ernst und

bilden jedes Jahr in den kaufmännischen, technischen und IT-Berufen mehrere Nachwuchskräfte aus. Nach der erfolgreich abgeschlossenen Ausbildung bieten wir sogar in der Regel den Auszubildenden die Sicherheit, ein Jahr im Unternehmen zu bleiben!

Verantwortung als Arbeitgeber

Chancengerechtigkeit/Vielfalt



Als kommunales Unternehmen leisten wir unseren positiven Beitrag zur Integration von Minderheiten. Auch die Vereinbarkeit von Familie und Beruf wird bei uns großgeschrieben. Wir bieten zum Wiedereinstieg nach der Elternzeit diverse Teilzeitmöglichkeiten an und versuchen den Wünschen der Eltern nachzukommen. Genau so wird die Elternzeit natürlich nicht nur Müttern, sondern auch

Vätern möglich gemacht. Bei Bewerbungsverfahren auf einen neuen Arbeitsplatz legen wir während des gesamten Prozesses besonders Wert auf eine neutrale Ansprache und Auswahl. Das generelle Diskriminierungsverbot wird bei uns höchst geachtet: Bei uns ist jeder willkommen, unabhängig vom Geschlecht, der Hautfarbe, des Alters oder der religiösen Zugehörigkeit.

Verantwortung als Arbeitgeber

Vergütungssystem

Leistung muss belohnt werden und daher bieten wir neben der Vergütung nach TV-V (Tarifvertrag für Versorgungsbetriebe), eine Leistungszulage und eine jährliche Sonderzahlung. Neben der betrieblichen Zusatzversorgungskasse ist außerdem die Einrichtung eines Lebensarbeitszeitkontos möglich. Auch unsere Auszubildenden erhalten eine attraktive Ausbildungsvergütung nach dem TVAöD. Für jede bestandene Abschlussprüfung erhalten unsere Auszubildenden uns zusätzlich eine Prämie in Höhe von 400 €. Bei einer Note „sehr gut“ gibt es noch einmal 100 € zusätzlich.



Verantwortung als Arbeitgeber

Gesundheitsschutz/Arbeitssicherheit

Sichere Arbeitsbedingungen sind bei den Stadtwerken Emsdetten die Grundlage für ein funktionierendes Beschäftigungssystem. Vor allem hinsichtlich der neuen Herausforderungen, die eine moderne Arbeitswelt mit sich bringt, ist eine wirksame Unfallvermeidung unabdinglich. Wir verfolgen das Ziel, unsere Beschäftigten vor Gefahren und gesundheitlichen Schäden während des Arbeitsalltags zu schützen. Dabei verfolgen wir die gesetzlichen Grundlagen des Bundesministeriums für Arbeit und Soziales.

Im Speziellen haben wir die Funktion der Fachkraft für Arbeitssicherheit an einen externen Dienstleister ausgelagert. Der Posten wird von Herrn Dr. Kröger von der DVGW Service & Consult GmbH wahrgenommen. Zudem wird auch die betriebsärztliche Betreuung extern sichergestellt. Dies erfolgt durch Herrn Christoph Dzionsko, Zentrum für Arbeitsmedizin Emsdetten.

Alle Belange der Arbeitssicherheit und des betrieblichen Gesundheitsschutzes werden in regelmäßigen Sitzungen des Arbeitsschutzausschusses besprochen. An den be-

sagten Sitzungen nehmen die internen Sicherheitsbeauftragten aus den verschiedenen Bereichen Bäder, Technik und Verwaltung teil. Ebenso die bereits genannte Fachkraft für Arbeitssicherheit, der Betriebsarzt, Vertretende des Betriebsrats sowie Vertretende der Personalabteilung.



Verantwortung als Arbeitgeber

Compliance

Compliance steht für die Einhaltung von gesetzlichen und unternehmensinternen Verhaltensregeln. Bei den Stadtwerken Emsdetten ist Compliance ein Bestandteil des bereits im Jahr 2016 installierten Unternehmensleitbilds.

Unsere Mitarbeitenden agieren transparent, Aufträge werden im 4-Augen-Prinzip und diskriminierungsfrei vergeben.



Wir verstehen uns alle als Vertretende der Stadtwerke und verbessern/optimieren uns ständig, indem wir Fehler erkennen, kommunizieren und gemeinsam Lösungen schaffen. **Kommunikation, Anerkennung, Präsenz, Lob, Anregung, Informationen, Transparenz, Kritik** – alle Mitarbeitende, interne und externe, identifizieren sich mit den Stadtwerken Emsdetten, indem wir informieren und Transparenz schaffen.

- Wir sind Partner der Bürger in Emsdetten, indem wir präsent sind und uns bei allen Kundenkontakten als Vertreter der Stadtwerken Emsdetten darstellen und verhalten.
- Wir nehmen Anregungen/Kritik/Lob, die von außen an uns herangetragen werden, wahr und geben diese nach innen an die Sparten weiter und kümmern uns um die Bearbeitung.
- Wir wertschätzen unser Kollegium durch eine offene, Anerkennung gebende Kommunikation.
- Wir sind „das“ Stadtwerk in Emsdetten und ein Unternehmen der Bürger – nach dem Motto: Unsere Stadt. Ein Werk.

Verantwortung als Arbeitgeber

Compliance

Unsere Verhaltens- und Führungsgrundsätze werden darüber hinaus im Jahr 2023 in einem eigenen „Code of Conduct“ festgelegt. So stellen wir sicher, dass Compliance einen entsprechenden hervorgehobenen Stellenwert in unserer täglichen Arbeit einnimmt und selbstverständlicher Gegenstand unseres Tuns wird.

Wir arbeiten außerdem mit einer Ombudsfrau und Vertrauensanwältin zusammen und richten gemeinsam eine „Whistle Blower“ Hotline ein, damit unsere Mitarbeitenden zusätzlich zu Schulungen sowie Fort- und Weiterbildungsveranstaltungen auch direkte externe und unabhängige Ansprechpartner zusätzlich zu den eigenen Vorgesetzten bekommen, um ihnen möglichst viel Sicherheit zu geben, wie sie sich in unklaren Situationen verhalten sollen. An Vorgesetzten und/oder den internen sowie externen Ansprechpartner können sich die Mitarbeitenden bei Rückfragen oder Anmerkungen zu gesetzlichen Vorgaben oder unseren unternehmens-internen Regeln wenden.

Bei einem Verdacht auf mögliches Fehlverhalten können

die Mitarbeitenden, aber auch Geschäftspartner und sonstige Dritte einen Hinweis an die Whistle Blower Hotline abgeben. Die Hotline geht allen Meldungen unverzüglich nach und bindet im Einzelfall weitere Fachexperten ein.



Soziale Verantwortung



Verantwortung zu übernehmen, heißt für uns, **über das wirtschaftliche Engagement hinaus** zu denken und zu agieren. Wir fördern daher **soziale, kulturelle und sportliche Initiativen**, da wir uns als regionaler Energieversorger gerade diesen Einrichtungen besonders verpflichtet fühlen. Wir engagieren uns lokal sowie regional und sind aktiv im sozialen, kulturellen und sportlichen Engagement tätig.

Soziale Verantwortung

Sponsoring/Spenden



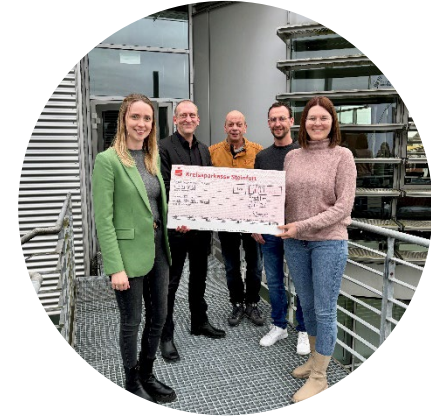
Kultur

Ein breites Kulturangebot ist attraktiv und schafft Lebensqualität. Dazu leisten wir gerne einen Beitrag und unterstützen viele Events, wie etwa das Festival „DettenRockt“ gegen Rassismus und Diskriminierung oder die jährlich stattfindenden Schützenfeste, die fester Bestandteil der Kultur unserer Region sind.



Sport

Mit Kraft und Energie kennen wir uns aus. Deswegen unterstützen wir zahlreiche Sportvereine in der Region, beispielsweise den TVE-Handball oder den Fußballverein SV Borussia Emsdetten.



Soziales

Respektvoll und würdig: So definieren wir unseren Anspruch an den Umgang mit Menschen. Die Unterstützung des Hospizes „haus hannah“ in Emsdetten ist daher eine Herzenssache.

Soziale Verantwortung

Schwimmbäder



Badespaß das ganze Jahr! Das Waldbad in Emsdetten zwischen Mühlenbach und Stadtpark ist mit dem neuen Hallenbad und traditionellen Freibad Anlaufpunkt für Freizeit, Sport und Spaß. Ganz gleich welche Jahreszeit: Bade- freude kommt in Emsdetten immer auf. Im Sommer sorgen die Becken im Freibad für Badespaß bei Groß und Klein. Mit

der parkähnlichen Anlage zwischen Stadtpark und Mühlen- bach schafft das Freibad mit rund 38.000 m² Liegefläche ein Badeerlebnis mitten im Grünen. Die zahlreichen Baum- bestände bieten im Sommer ausreichend Schattenplätze. Die Terrasse des angrenzenden Hallenbades lädt zum Sonnenbaden ein.

Soziale Verantwortung

Schwimmbäder



In der kühlen Jahreszeit können sich die Besuchenden des Hallenbades in drei Becken austoben oder von unserem Sprungturm ins Nass eintauchen. Die Schwimmerbecken laden zu ausgiebigen Schwimmeinheiten ein, die Kids-Bereiche im Hallen- und Freibad lassen Kinderherzen höher

schlagen. Die Rutsche und die Sprungtürme sorgen bei Jung und Alt für Spaß und Abwechslung. Auch das Kursbecken im neuen Hallenbad bietet sportlich ambitionierten Badegästen vielfältige Möglichkeiten.

Soziale Verantwortung

Projekt Trinkwasserspender



Trinken ist gesund und fördert die Konzentration!

Deshalb haben wir im Jahr 2019 das Projekt „Trinkwasserspender“ ins Leben gerufen. Mit diesem besonderen Projekt möchten wir uns daran beteiligen, Einrichtungen, wie zum Beispiel Schulen, Kindergärten oder Vereinen aus unserem Versorgungsgebiet, die Möglichkeit zu geben, das qualitativ hochwertige Trinkwasser der Stadtwerke Emsdetten selber zu zapfen. Daraufhin kann das frische Trinkwasser einfach in umweltfreundlichen Mehrwegflaschen mitgenommen werden. Insgesamt konnten nun bereits sieben Projekte mit unserer Unterstützung in Emsdetten realisiert werden.

Impressum

Herausgeber

Stadtwerke Emsdetten GmbH
Moorbrückenstraße 30
48282 Emsdetten
info@stadtwerke-emsdetten.de
www.stadtwerke-emsdetten.de

Bildquellen

Stadtwerke Emsdetten GmbH
stock.adobe