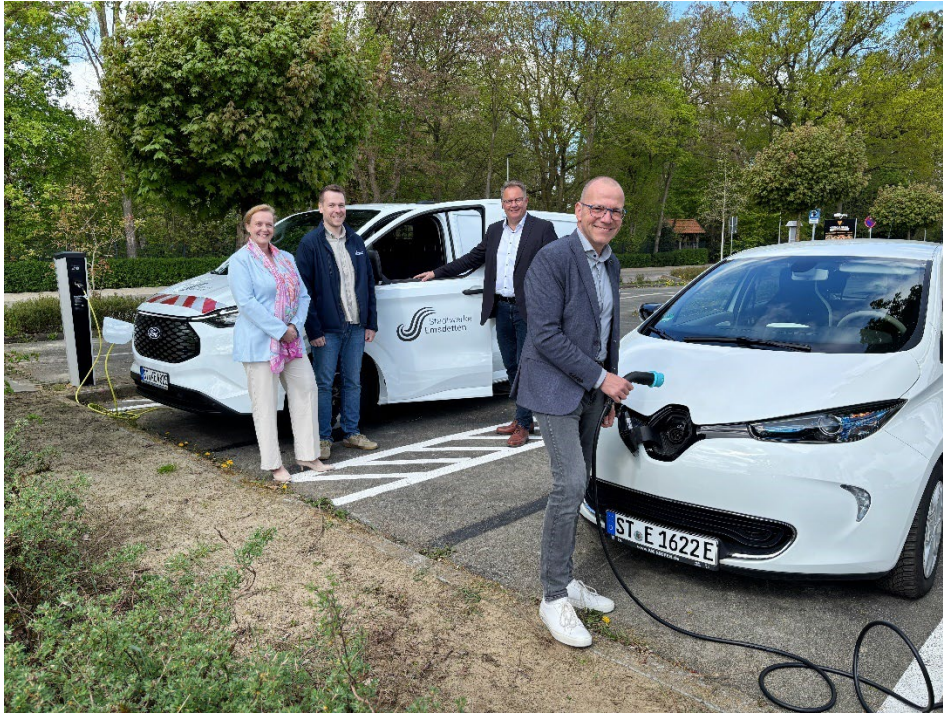


Neue Ladesäulen am Stadtpark Emsdetten



Emsdetten. Am Parkplatz Stadtpark/Tennishalle an der Blumenstraße stehen ab sofort vier neue Ladepunkte für Elektrofahrzeuge zur Verfügung. Die bereits in Betrieb befindlichen Ladesäulen der Stadtwerke Emsdetten Energieservice GmbH - neues Tochterunternehmen der Stadtwerke Emsdetten GmbH - sind nun auch offiziell vorgestellt worden.

Bei dem Termin vor Ort waren Bürgermeister Oliver Kellner, Stadtwerke-Geschäftsführer Jürgen B. Schmidt, die Aufsichtsratsvorsitzende Eva Nie sowie Philipp Wiggers von den Stadtwerken anwesend.

Die neue Anlage umfasst vier Normalladepunkte (AC) mit jeweils 22 Kilowatt Leistung. Damit können an dem Standort gleichzeitig bis zu vier Elektroautos geladen werden – beispielsweise während eines Spaziergangs im Stadtpark, eines Besuchs im nahegelegenen Waldbad oder während eines Tennisspiels.

Die Nutzung der Ladepunkte ist unkompliziert: Neben den Ladekarten der Stadtwerke Emsdetten werden auch Karten vieler weiterer Anbieter akzeptiert. Alternativ lässt sich der Ladevorgang bequem per Kreditkarte über eine entsprechende Lade-App starten.

Mit dem Ausbau der Ladeinfrastruktur reagieren die Stadtwerke Emsdetten auf die steigende Nachfrage nach öffentlichen Lademöglichkeiten und setzen zugleich ein weiteres Zeichen für die Förderung der Elektromobilität vor Ort.